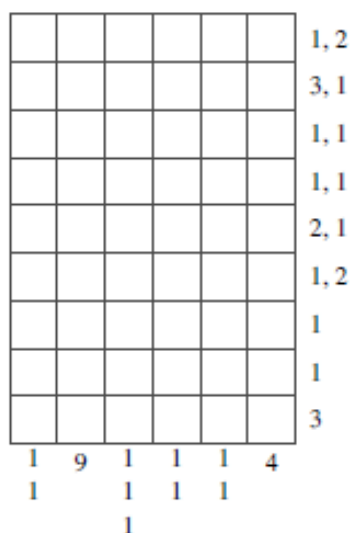
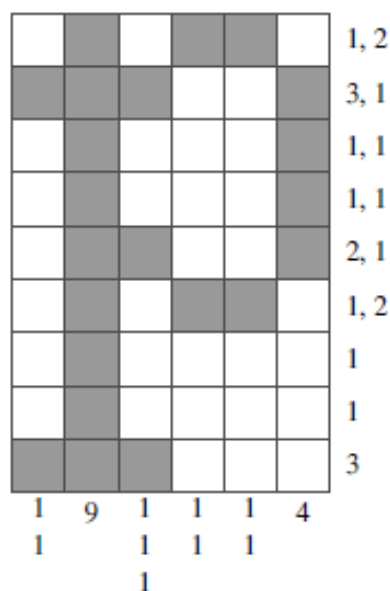


## Gobelin

Dana je mreža kvadratkov (gobelin). Nekatere kvadratke moramo pobarvati. Število števil ob desnem robu vsake vrstice in pod vsakim stolpcem pove, koliko skupin pobarvanih kvadratkov je v posamezni vrstici oziroma stolpcu. Številke pa povedo, koliko zaporednih pobarvanih kvadratkov je v posamezni skupini. Med dvema skupinama pobarvanih kvadratkov mora biti vsaj en nepobarvan kvadrataek. (Na primer: 3, 1 ob robu vrstice pomeni, da sta v tisti vrstici dve skupini pobarvanih kvadratkov, prva skupina ima 3, druga pa 1 pobarvan kvadrataek.) Če kvadrataek zanesljivo ni pobarvan, ga lahko označiš z x. Pobarvaj gobelin!



Rešitev:



Sledijo računalniško generirani gobelini, ki jih je s programom v *mathematici* izdelal I. Hafner. Ni nujno, da je rešitev gobelina ena sama.
